

Linde CRYOLINE MT1250-11 Freezing Tunnel

Specifications

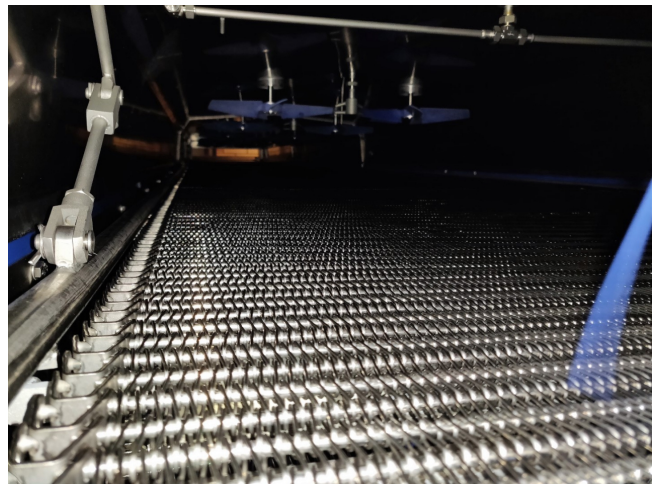
Brand	Linde CRYOLINE
Type	MT1250-11 Freezing Tunnel
Refrigerant	Nitrogen (N2)
Sizes	10035x1520x2100mm (LxWxH)
Maximum product height	100 mm
Evaporator specifications	12 fans / diameter 500 mm
Total effective belt length	10.300 mm
Effective belt width	1.250 mm
Stock	1

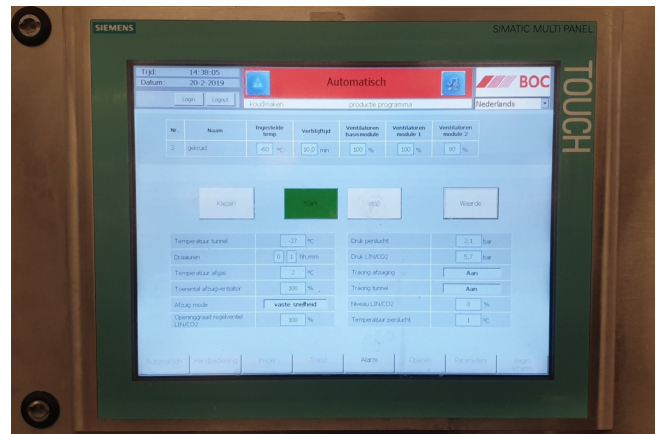
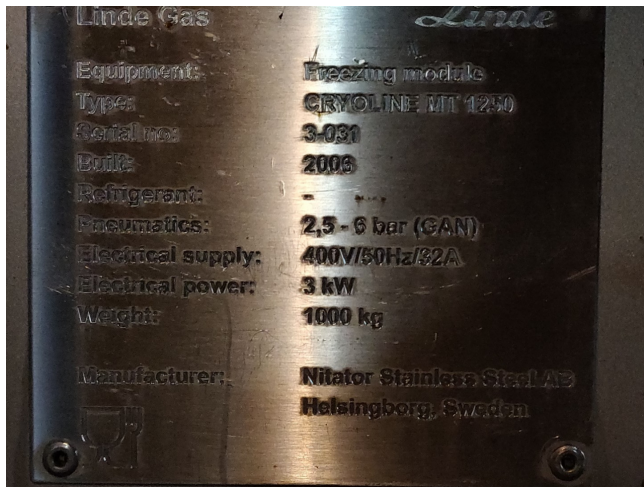


Description

Used Linde CRYOLINE MT1250-11 Freezing Tunnel

Used Linde Cryoline MT 1250-11 Cryogenic stainless steel Freezing tunnel. Adjustable, high-speed internal fans, controllable gas injection and exhaust levels optimise the application of cryogenic gases for food cooling and freezing. CRYOLINE® MT tunnel freezers are easy to operate, easy to clean and suitable for a wide range of applications. The CRYOLINE MT is suitable for liquid carbon dioxide (LIC) and liquid nitrogen (LIN). Tunnel sizes: Length 10035 mm - width: 1520 mm - height: 2650 mm. Tunnel working height is adjustable, maximum product height is 100 mm. Belt width is 1250mm. Gas pipeline connection Ø300. Weight tunnel freezer total approx. 4000kg.





4.4 Technische gegevens (serie 1250)

Omschrijving	Eenheid	MT1250-5	MT1250-8	MT1250-11	MT1250-14
type		MT1250-5	MT1250-8	MT1250-11	MT1250-14
constructiewijze		vriestunnel met draadtransportband			
in-, uitvoer		kopzijde en tegenoverliggende zijde			
aantal modules		0	1	2	3
lengte (maat A)	m	5,13	8,13	11,13	14,13
hoogte gesloten (maat C)	m	2,1			
hoogte geopend (maat C')	m	2,65			
breedte (maat B)	m	2,17			
openingshoogte	mm	550			
nuttige bandlengte (D)	m	4,3	7,3	10,3	13,3
nuttige bandbreedte (maat BB)	mm	1250			
nuttig vriesvlak	m²	5,38	9,13	12,88	16,63
bandhoogte bij productinvoer en -uitvoer (maat HH)	mm	900 ± 100			
max. producthoogte	mm	100			
elektrisch vermogen	kW	6	9	12	15
aansluitvermogen	kVA				
elektrische aansluiting		380 - 500 V / 32A			
gewicht	t	2,0	3,0	4,0	5,0
uitlaatgeleiding	mm	Ø 300			
verrijftijd	min	1 - 20	1 - 35	1,5 - 50	2 - 60
bandsnelheid	m/min	0,2 - 7			
persluchtverbruik	nm³/h	1	2	3	4
aantal ventilatoren	stuk	4	8	12	16
afmeting ventilator, hoek 45°	mm	500			
aantal poten	stuk	4	6	8	10
Koelmiddel-aansluiting		LINKUT 1"			
vriesvermogen		productafhankelijk			
geluidsniveau		≤ 78 db (A)			
uitvoering		compleet VA met kunststof afdekkingen			